



Daten-Dolmetscher

HEXFLOW KONVERTER



HEXFLOW
WIR MANAGEN IT



Datenaustausch

HERAUSFORUNG & LÖSUNG



IT im Unternehmen funktioniert immer dann am besten, wenn man sie nicht bemerkt und sie sich nahtlos in die Prozesse einfügt, die die Arbeitsabläufe vorgeben.

Dabei gilt, dass IT sich stets der Unternehmensstruktur anpassen soll. IT soll uns helfen, Ziele ökonomisch und sicher zu erreichen und zuverlässig die Daten liefern, die wir für unsere täglichen Aufgaben benötigen. Dafür müssen Daten ständig verfügbar, verlässlich und miteinander verknüpft sein, um ihren Nutzen zu erfüllen. Der Einsatz von Schnittstellen zwischen fremden Systemen (EDI) und die Installation von internen Datenflüssen für die Hochverfügbarkeit von Informationen (EAI) hilft Ihrem Unternehmen, gegebene Ressourcen effektiver zu nutzen. Gewohnte und alltägliche Arbeitsabläufe sollten auf ihr digitales Potenzial hin untersucht werden.

Hexflow hilft Ihnen dabei, bisher ungenutztes Potenzial beim Datenaustausch innerhalb und außerhalb des Unternehmens zu aktivieren, fehleranfällige Medienbrüche in der Kommunikation zu umgehen und Ihre Datenverfügbarkeit zu beschleunigen.

Finden Sie sich hier wieder?

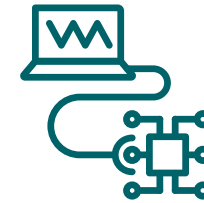
Häufige Probleme bei Prozessen und Arbeitsabläufen...

- Hohe Fehlerrate durch manuelle Dateneingabe
- Fehlende Kompatibilität der eingesetzten Software-Lösungen untereinander
- Hohe Kundenanforderungen beim Datenaustausch
- Hoher Pflegeaufwand bei bestehenden Auftrags-Schnittstellen zu Kunden
- Großkunden mit festen Vorgaben bei Datenaustausch
- Hoher Aufwand beim Kontrollieren von Messdaten und zu langsame Reaktionen
- Eingang von Bestelldaten in unterschiedlichen Formaten auf div. Wegen
- Kein Monitoring von Auftragsdaten auf z.B. Einhaltung von Kundenvorgaben
- Schwierige tägliche Aktualisierungen großer Datenvolumen
- Unzuverlässige Übermittlung von Statusdaten
- Komplizierter Abgleich von Lagerbeständen zwischen Standorten
- Großer Aufwand beim Versand von Lieferscheinen oder Rechnungen in Papierform
- Unzureichende Datenintegration durch Inkompatibilität von IT-Systeme und Datenformaten
- Manuelle und fehleranfällige Stammdatenpflege und -ergänzungen/-änderungen
- Probleme durch Eingang unterschiedlicher Datenformate





EAI **Enterprise** **Application Integration**



EDI **Electronic Data** **Interchange**

Während EAI die Kommunikation der IT-Systeme innerhalb des Unternehmens behandelt und die unterschiedlichen IT-Programme und Datenbanken miteinander verknüpft, um Daten miteinander in Relation zu setzen, beschäftigt EDI sich mit dem Datenaustausch der Systeme unserer Kunden bzw. anderer Unternehmen mit der eigenen IT-Landschaft. In beiden Konzepten übernimmt der Mensch nur eine Kontrollfunktion und greift dann ein, wenn sich die IT-Systeme oder die Formate bzw. die verschiedenen Übertragungswege der Daten ändern (dies betrifft vor allem EDI).



Wie bringt man die Software verschiedener Unternehmen und Hersteller dazu, miteinander zu sprechen?

Man benötigt einen Dolmetscher, der alle gängigen Standard-Formate der Wirtschaft und Organisationen (z.B: EDIFACT, Fortras, etc...) und Übertragungswege beherrscht und dazu noch flexibel genug ist, unbekannte oder individuelle Formate einzulesen und übersetzen zu können wie z.B. CSV-, XML- oder Fixrecord-Daten.





HEXFLOW KONVERTER Der Daten-Dolmetscher



Datenabholung

Abholung über gewünschtem Kommunikationsweg

> AS2, AS4, Peppol, FTP(S), SFTP/SSH, OFTP, SMTP, POP3/IMAP, X.400, AS/400 DataQueue, Fax, Amazon, MS Dataverse, Salesforce, SAP, JDBC, LDAP, AMQP/JMS, Kafka, MQTT, TCP, OPC/UA, HTTP(S), Cloud Storage, ...



Konverterprozess

Mapping von Eingangs- und Ausgangdaten

> Eingangsformat wird zu Ausgangsformat gewandelt. Während dieser Phase sind umfangreiche Veränderungen und Ergänzungen der Daten möglich.



Datenausgabe

Ausgabe der Daten auf unterschiedlichen Kanälen

> AS2, AS4, Peppol, FTP(S), SFTP/SSH, OFTP, SMTP, POP3/IMAP, X.400, AS/400 DataQueue, Fax, Amazon, MS Dataverse, Salesforce, SAP, JDBC, LDAP, AMQP/JMS, Kafka, MQTT, TCP, OPC/UA, HTTP(S), Cloud Storage, ...

01

02

03
04

05

06



Formatprüfung

Formate werden ausgelesen und geprüft

> JSON, XML, CSV, Excel, XRechnung/Peppol, ZUGFerd, Feste Länge/VDA, IDOC, Edifact/Tradacoms, X.12, BWA, PDF, ...



Integration-Unit

Ausgabe der Daten ins „richtige Format“

> JSON, XML, CSV, Excel, XRechnung/Peppol, ZUGFerd, Feste Länge/VDA, IDOC, Edifact/Tradacoms, X.12, BWA, PDF, ...



Die Softwarelösung

KOMMUNIKATION DER SYSTEME



Hexflow setzt eine Dolmetscher- bzw. Konverter-Software ein und realisiert damit Projekte im Bereich EDI.

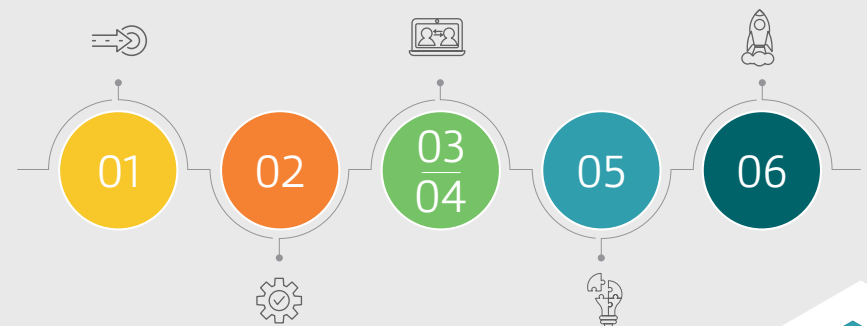
Dabei lassen sich die einzelnen Phasen der Kommunikation externer Systeme auf unterschiedliche Module aufteilen, nach denen die Hexflow Konverter-Projekte ausrichtet:

- Kommunikation über verschiedene Kanäle
- Einlesen der Daten aus unterschiedlichen Formaten
- Verarbeitung & Konvertierung ggf. im Zusammenspiel mit internen Systemen
- Ausgabe der Antwortdaten in diversen Formaten
- Kommunikation der Ergebnisse nach außen auf verschiedenen Wegen

Dabei kann in den unterschiedlichen Phasen durchaus auf sehr individuelle Kundenwünsche und Anforderungen eingegangen werden. Daten können im Zuge der Konvertierung vom einen zum anderen Format beliebig verändert, mit zusätzlichen Daten ergänzt oder auch auf diverse Kenn- und Messdaten hin überprüft werden.

Vorteile

- Wegfall von Medienbrüchen
- Schnelle Datenintegration – auch in mehrere Systeme gleichzeitig
- Fehlerfreie Kommunikation & gleichbleibende Datenqualität
- Zuverlässige Kontrolle von Referenzdaten auf Gültigkeiten
- Umfangreiches Informationsmanagement und Benachrichtigung der Fachabteilungen
- Personalbedarf in der Erfassung wird erheblich reduziert
- Backup der Auftragsdaten und nachträgliche Recherche & Auswertung





Einsatz EDI

QUALITÄT & EFFIZIENZ



Das EDI-Zugpferd mit starker Kundenbindung Happy Customer = Happy Life

Durch den Einsatz von EDI verschieben Sie nicht nur den großen und aufwändigen Bereich der manuellen Erfassung und Fehlerkorrektur hin zur weniger intensiven Kontrolle und Analyse der Ein- und Ausgangsdaten, sie verlagern auch die Verantwortung der zugrundeliegenden Datenqualität auf die Beschaffenheit und Zustand der Daten des Kunden.

Sie verfügen wesentlich schneller über die Eingangsdaten, welche beim Import-Prozess ihre zuvor festgelegten Prüf- und Messkriterien durchlaufen haben und alle Abteilungen sind gleichermaßen über Abweichungen, Besonderheiten oder Fehler informiert, sodass sich Mängel bei der Erfassung nicht erst dann bemerkbar machen, wenn der Auftrag schon in Bearbeitung ist und die Korrektur viele Ressourcen bindet.

Gleiches gilt für Daten bzw. Dokumente, die an den Kunden gesendet werden müssen. Nicht nur, dass alle o.g. Vorteile für den Daten-Export zum Kunden gelten, Sie binden den Kunden durch die Bedienung seiner Schnittstellen auch an Ihr Unternehmen.



Da die Einrichtung von Schnittstellen immer auch eine bidirektionale Kommunikation und Absprache erfordert, lernen Sie die Abläufe des Kunden kennen und können auch auf Besonderheiten in seiner Erfassung eingehen. Ein über das EDI integrierter Kunde wird Ihren Einsatz zu schätzen wissen und das erhöht im Wesentlichen die positive Bindung an Ihr Unternehmen.

Zugleich ist der Einsatz von ein- und ausgehenden Schnittstellen ein gutes Marketing-Werkzeug für die Kundenaquise, wenn EDI auf der Liste der Benefits steht, die Ihr Unternehmen bieten kann. Ein eventueller Kunde wird sich meist für das Unternehmen entscheiden, welches am flexibelsten mit seinen Anforderungen umgehen kann und bei dem er seine Abläufe nicht anpassen muss. Ganz besonders gilt dies für Fälle, in denen ein möglicher Kunde selbst im Zuge einer angehenden Geschäftsbeziehung auf EDI setzt und somit Ihre digitale Kompetenz nutzt, um endlich seine Abläufe zu optimieren.

In diesem Fall agieren Sie als EDI-Zugpferd mit starker Kundenbindung. Happy Customer – Happy Life!





Durchstarten
SOFORT & SCHNELL

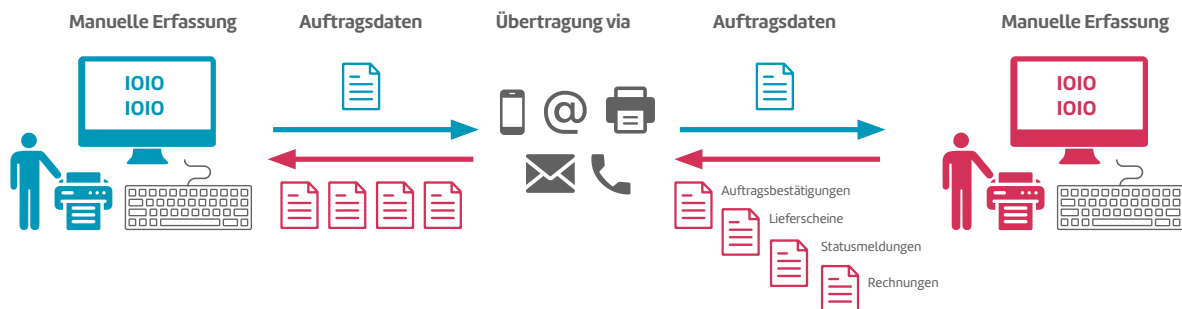


EDIaaS Electronic Data Interchange as a Service

Hexflow bietet Ihnen mit dem Produkt EDIaaS (Electronic Data Interchange as a Service) die Möglichkeit, sofort mit den ersten Schnittstellen zu starten. Gemeinsam untersuchen wir die bereits vorhandenen Systeme und Informationsflüsse von und zu den Kunden auf EDI-Potenzial.

Dabei entfallen auf Ihrer Seite die hohen Anschaffungskosten und der zusätzliche administrative Aufwand für ein eigenes Konverter-System. Die Daten von und zu den Kunden laufen über die Hexflow-Cloud – in einem in Deutschland zertifizierten und ansässigen Rechenzentrum. Binnen kürzester Zeit werden diese in die korrekten Formate konvertiert und an die richtigen Empfänger weitergeleitet – sicher, komfortabel, zuverlässig und flexibel

Ohne Hexflow



Mit Hexflow



Dabei können pro Schnittstelle die erwähnten unterschiedlichen Antwortwege eingerichtet werden und eigene Mitarbeiter über Fehler, Messwerte oder Kennzahlen informiert werden. Mit Hexflow steht Ihnen ein starker EDI-Partner an der Seite, der Sie über realisierbare oder bereits vorhandene Schnittstellen berät und bei gewünschten Änderungen unterstützt.



